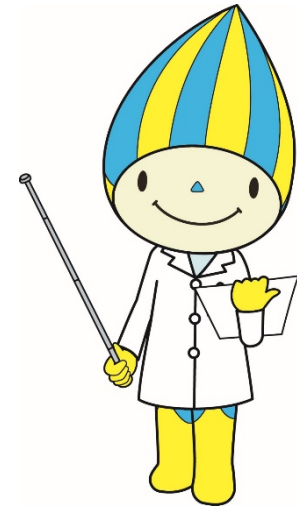


岐阜県における在宅医療の充実に向けた 市町村支援の取組み

平成31年3月14日

岐阜県健康福祉部医療福祉連携推進課



市町村への医療・介護等のデータ提供①

■ 情報提供概要（平成28年度～）

- 岐阜県では、サービスの実績に着目した医療・介護資源情報（評価指標）を提供するため、岐阜県国民健康保険団体連合会から、医療保険及び介護保険に係るサービス状況に関する情報を入手し、県にて集計の上、市町村に情報提供している。

■ 具体的な手法①（データ提供依頼）

岐阜県国民健康保険団体連合会に、診療報酬請求及び介護報酬請求に関する情報の提供を依頼。具体的には、下記のデータ（エクセル形式又はCSV形式）の提供を依頼している。

診療報酬請求に関する情報

- 次の診療行為が算定された医療機関数及びレセプトの件数が分かるデータ
 - ① 往診料
 - ② 在宅患者訪問診療料
 - ③ 在宅患者訪問看護・指導料
 - ④ 歯科訪問診療料
 - ⑤ 在宅患者訪問リハビリテーション指導管理料
 - ⑥ 在宅患者訪問薬剤管理指導料
 - ⑦ 在宅患者連携指導料
 - ⑧ 在宅患者共同診療
 - ⑨ 訪問看護指示料
 - ⑩ 入退院支援加算
 - ⑪ 在宅ターミナルケア加算
 - ⑫ 看取り加算
 - ⑬ 死亡診断加算
- 年3回、直近1月分の情報提供を依頼

介護報酬請求に関する情報

- 次の居宅介護サービスの提供状況が分かる事業所別データ
 - ① 訪問介護
 - ② 訪問入浴
 - ③ 訪問リハビリテーション
 - ④ 訪問看護
- 年1回、前年度分の情報提供を依頼

市町村への医療・介護等のデータ提供②

■具体的な手法②（市町村への情報提供）

- 県においてデータの集計をした上で、市町村に情報提供している。なお、診療報酬に関しては年3回、介護報酬に関しては年1回、情報提供している。
- 医療保険に関する情報について、下記の通りデータの集計をした上で情報提供。
 - ・特定の月のある診療行為の診療報酬請求を行った医療機関数を医療機関住所地ごとに集計【ストラクチャー指標】
 - ・特定の月のある診療行為の診療報酬の請求件数を保険者番号に基づき、市町村ごとに集計【プロセス指標】
- 介護保険に関する情報について、サービス内容別の事業所数を保険者ごとに集計し情報提供。

サービスを提供している医療機関に関する情報提供の例

○医療レセプト／在宅患者訪問診療料(同一建物居住者以外)(平成30年1月診療分)

県別	表別	地区別	コード	医療機関名
21	1	01	XXXXX	A医院
21	1	01	XXXXX	B診療所
21	1	01	XXXXX	Cクリニック
21	1	01	XXXXX	D病院
21	1	01	XXXXX	E医院
21	1	01	XXXXX	F診療所
21	1	01	XXXXX	Gクリニック
21	1	01	XXXXX	H病院
21	1	01	XXXXX	I医院
21	1	01	XXXXX	J診療所
21	1	01	XXXXX	Kクリニック
21	1	01	XXXXX	L病院

市町村への医療・介護等のデータ提供③

診療報酬請求件数に関する情報提供の例

医科レセプト請求件数等		対象診療年月 平成30年1月診療分(2月請求分)										
医師会	市町村	往診				在宅患者訪問診療料(同一建物居住者)				在宅患者訪問診療料(同一建物居		
		請求件数(患者住所地)				請求件数(患者住所地)				請求件数(患者住所地)		
		計	市町村国保	退職者医療	後期高齢者	計	市町村国保	退職者医療	後期高齢者	計	市町村国保	退職者医療
岐阜市	岐阜市	807	65	1	741	1441	75	3	1363	1594	182	1
大垣市	大垣市	222	17	0	205	391	14	0	377	506	61	0
高山市	高山市	100	9	0	91	308	8	0	300	388	29	0
多治見	多治見市	114	13	0	101	465	22	0	443	305	35	0
武儀	関市	118	8	0	110	209	11	0	198	221	19	0
恵那	中津川市	159	12	0	147	225	10	1	214	144	18	1
武儀	美濃市	38	2	0	36	72	1	0	71	61	8	0
土岐	瑞浪市	47	3	0	44	91	5	0	86	28	1	0
羽島市	羽島市	75	5	0	70	216	17	0	199	235	42	1
恵那	恵那市	71	5	1	65	212	13	0	199	212	14	1
加茂	美濃加茂市	30	8	0	22	119	2	0	117	65	10	0
土岐	土岐市	55	1	0	54	228	10	0	218	179	14	0
各務原市	各務原市	144	21	0	123	332	31	0	301	331	55	0
可児	可児市	85	14	0	71	244	10	1	233	166	37	1
山県	山県市	39	2	0	37	56	4	0	52	53	1	0
もとす	瑞穂市	84	7	1	76	124	6	1	117	106	11	0
飛騨市	飛騨市	35	5	0	30	96	6	0	90	79	6	0
もとす	本巣市	65	4	0	61	91	6	0	85	78	9	0
郡上市	郡上市	147	9	0	138	100	1	0	99	161	19	1
下呂市	下呂市	82	3	0	79	56	2	0	54	125	8	0
海津市	海津市	30	6	1	23	102	6	1	95	83	16	1



市町村への医療・介護等のデータ提供④

介護報酬に関する情報提供の例

保険者別集計								
地域	保険者	訪問リハビリ	訪問介護	訪問看護	訪問入浴介護	夜間対応訪問介護	予防小規模多機能	予防小短期
岐阜	岐阜市	19	388	62	7	1	18	
岐阜	羽島市	1	22	5	1	0	3	
岐阜	各務原市	2	87	12	4	0	8	
岐阜	山泉市	1	12	2	1	0	1	
岐阜	岐南町	0	16	2	0	0	0	
岐阜	笠松町	0	20	3	0	0	1	
岐阜	もとす広域連合	7	49	6	0	1	3	
西濃	大垣市	3	110	18	3	0	8	
西濃	海津市	0	21	1	0	0	1	
西濃	養老町	1	3	3	0	0	0	
西濃	垂井町	0	9	2	0	0	0	
西濃	関ヶ原町	0	3	2	0	0	0	
西濃	安八郡広域連合	1	20	2	1	0	0	



■平成29年度までの情報提供の課題

- 定量的な数字を把握できるが、数字だけの情報提供であることから、見づらいつの声があった。
- また、単純に医療機関数や件数の情報提供であるため、人口を加味した他地域との比較が困難。
- 年3回（介護報酬は年1回）の提供であり、継続的な比較がしづらい。



より分かりやすい情報提供について検討

市町村への医療・介護等のデータ提供⑤

■ 評価指標分析の試行（平成30年度～）

- 在宅医療体制構築に係る評価指標について、市町村間での比較を試行し、グラフにより見える化した上で市町村に情報提供を行うこととした。
- 具体的には、下記の項目について、後期高齢者人口1000人対の医療機関等の数及び患者数をグラフ化して示した。

例

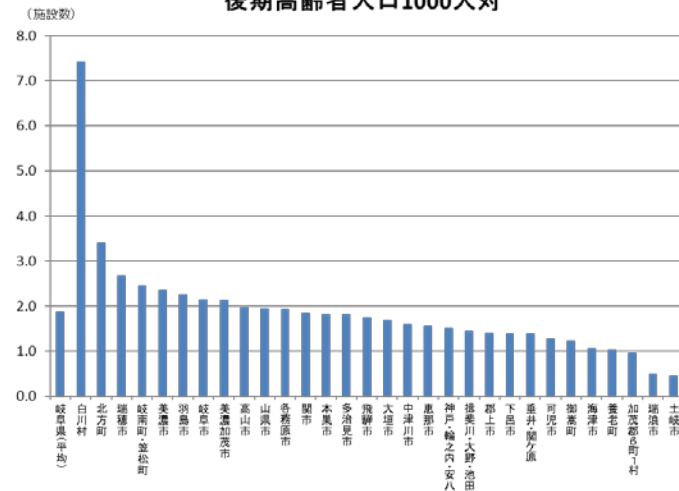
訪問診療を実施している医療機関数（市町村別）

市町村間での比較を実施し提示したデータ

- 退院支援を実施している医療機関数
- 退院支援を受けた患者数
- 訪問診療を実施している医療機関数
- 訪問診療を受けた患者数
- 訪問看護事業所数
- 訪問看護を受けた患者数（厚生労働省介護保険事業状況報告）
- 歯科訪問診療を実施している医療機関数
- 歯科訪問診療を受けた患者数
- ターミナルケアを実施している医療機関数
- ターミナルケアを受けた患者数
- 在宅で死亡診断を受けた患者数

市町村名	後期高齢者数 H27.10.1	訪問診療を実施している医療機関数 H29.1	後期高齢者人口 1000人対
岐阜県	275,543	479	1.9
白川村	269	2	7.4
北方町	1,761	6	3.4
瑞穂市	4,492	12	2.7
岐阜市・笠松町	5,286	13	2.5
美濃市	3,400	8	2.4
羽島市	7,518	17	2.3
岐阜市	53,536	115	2.1
美濃加茂市	6,089	13	2.1
高山市	14,164	28	2.0
山県市	4,127	8	1.9
各務原市	16,574	32	1.9
関市	11,867	22	1.9
本巣市	4,395	8	1.8
多治見市	13,734	25	1.8
飛騨市	5,143	9	1.7
大垣市	20,092	34	1.7
中津川市	13,097	21	1.6
恵那市	8,988	14	1.6
神戸・輪之内・安八	5,267	8	1.5
瑞穂川・大野・池田	9,698	14	1.4
郡上市	8,534	12	1.4
下呂市	7,139	10	1.4
垂井・関ヶ原	5,033	7	1.4
可児市	10,193	13	1.3
御嵩町	2,442	3	1.2
瑞浪市	4,692	5	1.1
興寿町	3,850	4	1.0
加茂郡6町1村	9,277	9	1.0
瑞浪市	5,972	3	0.5
土岐市	8,894	4	0.4

訪問診療を実施している医療機関数（H29.1診療分）
後期高齢者人口1000人対



市町村への医療・介護等のデータ提供⑥

■ 評価指標分析の試行（平成30年度～）

○ さらに、後期高齢者1,000人対の数値を使い、県平均をボーダーとした場合の市町村状況を一覧表にして、平均以上をブルー、平均未滿をオレンジで示して、市町村（二次医療圏）ごとの提供体制の状況が分かるようにした。

県平均をボーダーとした場合の市町村状況（ストラクチャー指標）

ストラクチャー指標

	医療保険			介護保険				
	往診を実施している医療機関	訪問診療（同一建物以外）を実施している医療機関	在宅ターミナルケアを実施している医療機関	歯科訪問診療を実施している医療機関	訪問看護を実施している事業所	訪問介護を実施している事業所	居宅療養管理指導を実施している歯科医療機関（歯科）	居宅療養管理指導を実施している薬局（薬科）
岐阜県	1.64	1.73	0.35	1.14	0.64	1.11	0.75	1.53
岐阜市	2.28	2.22	0.41	1.31	1.14	2.54	0.90	2.56
羽島市	1.73	2.13	0.40	2.00	0.67	0.93	0.53	1.06
各務原市	1.75	2.05	0.30	0.84	0.66	1.69	0.42	1.93
山梨市	0.97	1.45	0.24	0.97	0.48	0.97	0.24	1.21
瑞穂市	2.67	2.45	1.11	1.34				
本巣市	1.59	1.82	0.46	0.68	0.47	1.60	0.66	1.69
北方町	3.41	2.84	0.57	1.70				
岐阜町・笠松町	1.89	2.46	0.57	1.89	0.87	2.18	1.74	2.18
大垣市	1.34	1.54	0.40	1.39	0.90	1.84	0.60	1.00
海津市	1.28	1.28	0.21	0.64	0.43	1.49	0.43	0.89
養老町	1.30	1.04	0.26	0.26	0.78	0.26	0.52	0.78
垂井・関ヶ原	1.99	1.59	0.40	1.59	0.55	0.82	0.55	0.82
神戸・輪之内・安八	1.14	1.33	0.19	0.38	0.38	1.33	0.38	1.14
養正川・大野・池田	1.55	1.24	0.41	0.93	0.62	0.93	0.62	1.24
関市	1.94	2.19	0.17	1.26	0.67	1.35	0.59	1.43
美濃市	1.76	2.35	0.86	2.35	0.29	0.88	1.47	0.59
美濃加茂市	1.31	2.13	0.33	1.48	1.15	1.15	1.15	1.64
可児市	0.88	1.08	0.10	1.18	0.59	1.86	0.98	1.08
郡上市	1.17	1.29	0.12	0.35	0.70	0.82	0.12	1.29
加茂郡6町1村	1.29	0.97	0.11	0.65	1.12	1.12	0.00	1.12
御高町	0.41	1.23	0.41	1.23	0.82	0.82	1.23	0.82
多治見市	1.53	1.60	0.51	2.04	0.73	2.04	2.40	1.67
中津川市	1.76	1.68	0.23	0.69	0.53	0.69	0.46	1.91
瑞浪市	1.00	0.50	0.00	1.51	0.67	1.34	1.51	0.33
恵那市	1.78	1.45	0.45	1.11	1.34	1.56	0.56	0.56
土岐市	0.34	0.56	0.22	1.01	0.34	1.57	1.01	0.73
高山市	1.55	2.12	0.56	0.64	0.85	1.48	0.35	1.63
飛騨市	0.78	1.56	0.19	0.19	0.19	0.78	0.00	0.97
下呂市	1.82	1.54	0.00	0.98	0.42	0.84	0.70	0.70
白川村	7.43	7.43	7.43	0.00	0.00	0.00	0.00	0.00

出典元：県国保連シフト（医療、D P C）（H30.9診 度分） 出典元：県国保連シフト（介護）（H29年度分）

ブルー：県平均以上 オレンジ：県平均未滿
※いずれも後期高齢者人口1,000人あたりの施設数

県平均をボーダーとした場合の市町村状況（プロセス指標）

プロセス指標

色分けしたことで、各市町村の、在宅医療・介護提供体制の状況が明確になった一方、ストラクチャーとプロセスが必ずしもリンクせず、更なる分析の必要性を感じた。

	医療保険			介護保険		
	往診を受けている患者	訪問診療（同一建物以外）を受けている患者	在宅ターミナルケアを受けている患者	歯科訪問診療を受けている患者	訪問看護を受けている利用者	訪問介護を受けている利用者
岐阜県	8.92	22.46	0.75	25.42	147.79	314.57
岐阜市	13.92	31.57	0.92	41.28	153.88	442.14
羽島市	7.85	30.86	0.53	10.91	153.13	250.87
各務原市	5.43	14.48	0.54	12.13	80.62	266.06
山梨市	4.12	7.03	0.24	2.91	126.74	193.56
瑞穂市	21.82	26.27	1.11	39.40		
本巣市	9.56	9.56	0.68	34.13	86.37	193.62
北方町	12.49	27.83	1.14	42.59		
岐阜町・笠松町	23.65	56.94	2.27	47.67	218.45	362.12
大垣市	8.11	26.58	1.39	36.23	176.17	330.70
海津市	4.48	7.89	0.21	4.48	103.79	199.39
養老町	5.71	33.51	2.08	16.36	184.02	273.65
垂井・関ヶ原	12.72	23.05	0.40	29.01	129.49	235.92
神戸・輪之内・安八	6.84	10.44	0.19	13.48	116.97	212.54
養正川・大野・池田	7.53	19.39	0.41	28.15	113.80	207.67
関市	7.25	20.22	0.34	10.95	146.14	295.25
美濃市	2.65	11.18	0.88	15.00	131.97	220.54
美濃加茂市	9.36	14.78	0.33	160.62	145.44	197.22
可児市	6.38	21.78	0.20	20.80	80.59	217.90
郡上市	9.73	18.05	0.12	2.23	93.96	304.68
加茂郡6町1村	4.42	10.78	0.22	5.39	104.06	261.93
御高町	1.64	22.11	0.41	24.98	170.75	331.21
多治見市	10.83	31.77	1.67	11.41	157.20	405.78
中津川市	7.64	9.01	0.31	9.09	176.66	261.02
瑞浪市	8.54	0.84	0.00	14.23	137.19	334.93
恵那市	7.68	25.03	0.89	7.23	280.60	345.61
土岐市	2.70	19.68	0.34	8.88	149.53	399.80
高山市	4.66	25.91	1.48	21.25	276.21	359.00
飛騨市	3.69	15.56	0.19	3.11	215.55	290.17
下呂市	6.86	16.39	0.00	30.68	107.75	241.28
白川村	33.46	26.02	11.15	0.00	11.47	175.91

出典元：県国保連シフト（医療、D P C）（H30.9診 度分） 出典元：県国保連シフト（介護）（H29年度分）

ブルー：県平均以上 オレンジ：県平均未滿
※いずれも後期高齢者人口1,000人あたりの件数

市町村への医療・介護等のデータ提供⑦

■ 課題

- 診療報酬請求に関しては、特定月を年3回抽出したデータ提供であり、偶然性を排除できず、経時的な分析が困難であり、正確な現状把握が行えていない。
- 市町村別のデータ提供に加え、県の分析を加えた資料を提供したが、市町村において提供データの活用がされていない。
- 市町村がデータ活用のノウハウを持っておらず、データ提供の支援を行っても市町村での活用・分析まで至っていない。



平成31年度

* 診療報酬情報加工委託料

年単位の診療報酬情報を入手することによって、経時的な分析が可能になる。



* 在宅医療・介護連携推進事業評価指標分析研修事業

評価指標の分析方法について、厚生労働省の研修等を活用するとともに、大学教授等を講師として、市町村担当者向けに研修実施。